

Projet d'établissement 2024-2028

ORIENTATIONS PÉDAGOGIQUES

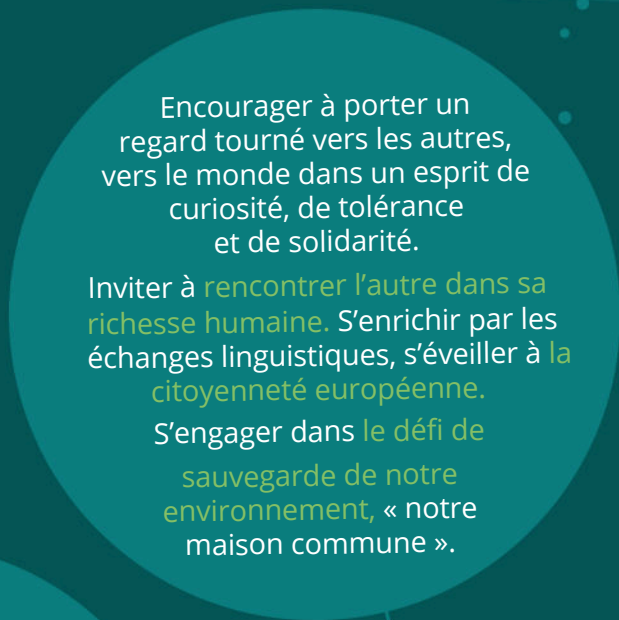


Proposer un enseignement exigeant et de qualité dispensé par des enseignants formés à des pratiques pédagogiques variées et innovantes.
 Prendre en compte les diversités, accueillir chacun dans sa singularité, susciter l'envie d'apprendre.



Oser penser la réussite sous toutes ses formes en valorisant les talents.
 Proposer un accompagnement personnalisé dans la construction de son orientation, donner l'envie d'entreprendre.
 Permettre des parcours diversifiés et adaptés à chacun, grâce à une offre de formation riche et variée : scientifique, linguistique, sportive et artistique.

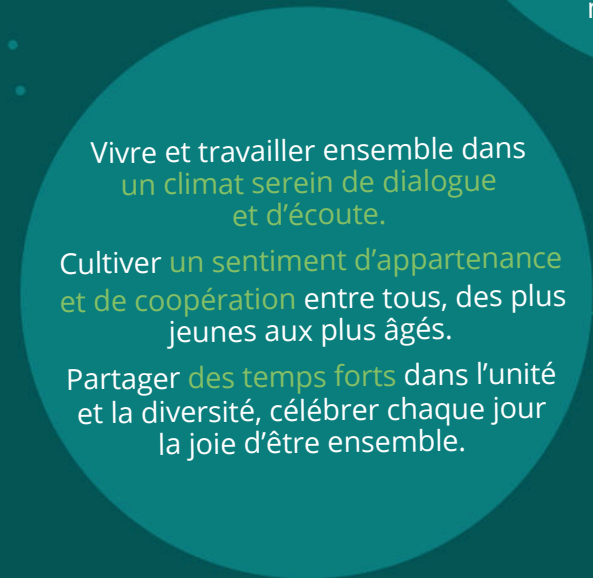
ORIENTATIONS ÉDUCATIVES



Encourager à porter un regard tourné vers les autres, vers le monde dans un esprit de curiosité, de tolérance et de solidarité.
 Inviter à rencontrer l'autre dans sa richesse humaine. S'enrichir par les échanges linguistiques, s'éveiller à la citoyenneté européenne.
 S'engager dans le défi de sauvegarde de notre environnement, « notre maison commune ».



Permettre à chacun de s'engager et d'avancer sur le chemin de l'autonomie, encourager la persévérance dans une confiance réciproque.
 Transmettre des valeurs d'humanité pour devenir des citoyens éclairés.
 Considérer et valoriser l'implication de chacun, petits et grands, pour le bien commun.



Vivre et travailler ensemble dans un climat serein de dialogue et d'écoute.
 Cultiver un sentiment d'appartenance et de coopération entre tous, des plus jeunes aux plus âgés.
 Partager des temps forts dans l'unité et la diversité, célébrer chaque jour la joie d'être ensemble.



Reconnaître sa propre dignité et respecter celle de chacun. S'émerveiller et porter chaque jour un regard renouvelé sur les autres et sur le monde.
 Apprendre à croire en sa valeur et dans celle des autres, avoir foi en sa vie et lui donner sens.
 Accueillir chaque spiritualité dans le respect des valeurs chrétiennes.

ORIENTATIONS PASTORALES