

ÉCOLE  
COLLÈGE  
LYCÉE

**EXTERNAT NOTRE DAME**

43 Avenue Marcelin Berthelot  
38100 GRENOBLE  
Tél: 04.76.86.68.10 Fax: 04.76.46.40.64  
contact-web@externatnotredame.fr

ÉCOLE  
COLLÈGE  
LYCÉE

**EXTERNAT  
NOTRE DAME**

écoute  
solidarité  
Respect  
Goût de l'effort  
Confiance mutuelle  
Sens des  
responsabilités

# LYCÉE EXTERNAT NOTRE DAME

Retrouvez toutes les informations sur notre site

[www.externatnotredame.fr](http://www.externatnotredame.fr)

*« Ensemble, permettre à chacun  
de construire son chemin »*



Etablissement Catholique d'Enseignement associé à l'Etat

# Un Cadre de Vie

L'externat Notre-Dame c'est :

- un cadre **aéré** et **arboré**.
- Proche du centre ville, sur la **ligne A**.
- Un établissement de 1400 élèves de la maternelle à la terminale.
- Un lycée à taille humaine : **370 lycéens**.
- Un self et une **cafétéria**, pour les lycéens.
- Un foyer autogéré par les lycéens.



# Le projet éducatif de l'Externat Notre Dame

Ensemble, permettre à chacun de construire son chemin ...

## Vers la découverte de soi

- Ateliers d'orientation
- Activités pastorales
- Dialogue avec les équipes pédagogiques

## Vers les autres

- Conseil de la vie lycéenne
- Voyages
- Tutorat entre élèves
- Projets et actions de solidarités
- Lycée éco - responsable...

## Vers la réussite

- Autonomie progressive
- Préparation aux examens
- Conduite de projet
- Foyer auto géré
- Suivi de l'élève
- Dispositifs d'aide, BDI...

# Nos spécificités

- Des parcours permettant de prendre en compte toutes les dimensions nécessaires à l'accomplissement de chaque jeune.

- Des lycéens acteurs de la vie de l'établissement.

- Un accompagnement personnalisé en lien avec les familles.

Scolaire

Physique et sportive

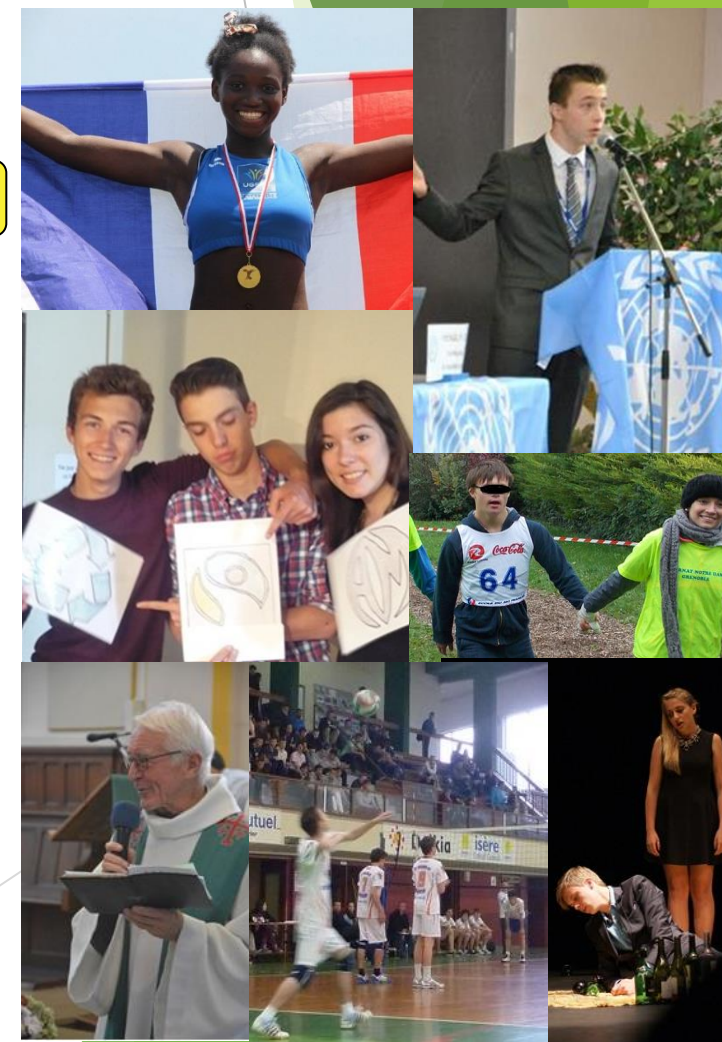
Artistique

Culturelle

Spirituelle

Conseil de la vie lycéenne

APE Ateliers



# offre de formation

## Seconde

Tronc commun  
26,5h

Français  
Histoire  
LV A et B  
SES  
Maths  
Physique  
SVT  
EPS  
EMC  
Sciences numériques et  
technologie

Enseignement  
optionnel  
3h

Latin  
EPS  
Théâtre  
Arts Plastiques  
Musique

Accompagnement  
personnalisé  
54h /année

Semaine de  
l'orientation  
Découverte des  
spécialités  
Stage  
Soutien scolaire  
Ateliers

# Un accompagnement pour l'orientation

## Orientation

- Méthodologie lycée
- Ateliers d'orientation
- Education au choix
- Découverte des spécialités du BAC
- Construction du projet post-bac
- Stage en entreprise
- Soutenances orales

# Offre de formation

1<sup>ère</sup> - T<sup>le</sup>

**Tronc commun**  
**16h**

**Français (1<sup>ère</sup>)**  
**Philosophie (T<sup>le</sup>)**  
**Histoire Géographie**  
**LV A et LVB**  
**EPS**  
**EMC**  
**Sciences**

**Spécialités**  
**3 x 4h en 1<sup>ère</sup>**  
**2x 6 h en T<sup>le</sup>**

**Arts (AP et Théâtre)**  
**Histoire Géopolitique**  
**Humanités (littérature et philosophie)**  
**Anglais (monde contemporain)**  
**Maths**  
**Physique-Chimie**  
**SVT**  
**SES**

**Enseignement**  
**Facultatif**  
**3h**

**Maths experts en T<sup>le</sup>**  
**Maths comp en T<sup>le</sup>**  
**Latin**  
**EPS**  
**Arts Plastiques**  
**Théâtre**  
**Musique**

# Accompagnement au lycée :

## ► Parcours scolaire :

- spécifique en maths et français sur le niveau secondes.

## ► Deux parcours communs aux 2de et 1<sup>ere</sup> :

### Parcours citoyen :

- Sécurité secourisme
- Développement durable
- Monitorat tutorat

### Parcours ouverture dans le cadre de la préparation au grand oral du BAC :

- Prise de parole maîtrisée et efficace
- Société, individu et liberté,
- Initiation à la philosophie,
- Préparation au concours Cambridge,
- Participation aux conférences internationales anglophones, hispanophones et francophones 2de, 1<sup>ere</sup> et Terminale
- Préparation et réalisation de la conférence internationale de l'EXTERNAT MFGNU 2de, 1<sup>ere</sup>, Terminale



# Une ouverture sur le monde

## L' Anglais :

- En groupes **allégés**, par compétence langagière.
- Préparations aux tests de certifications anglophones

Et aussi **l'espagnol, l'allemand et l'italien.**

## Projet **MUN** (Model of United Nations) :

- **Jouer** au diplomate en grandeur nature
- **Voyager** : La Haye, Genève, Madrid,...
- **Rencontrer** d'autres lycéens du monde
- **Parler** en anglais, français et espagnol

## Nous organisons la **conférence MFGNU à Grenoble**

du **26 au 28 février 2021** en distanciel cette année avec 400 lycéens de 7 nationalités différentes !

« Quelles perspectives d'avenir dans un monde de plus en plus confronté aux situations de crises. »



# CHOIX DES SPECIALITES PAR MENU en premières

Choisir 3 spécialités. Une spécialité par bloc maximum (49 parcours possibles):

## Bloc 1

Physique-Chimie  
Ou  
Sciences économiques  
Ou  
Humanités  
(littérature, philo)

## Bloc 2

Maths  
Ou  
Histoire Sciences politiques

## Bloc 3

SVT  
Ou  
Histoire Sciences politiques  
Ou  
Anglais (Monde contemporain)

## Bloc 4

Arts Plastiques  
Ou  
Théâtre

Options facultatives: Musique, Arts plastiques, Théâtre, EPS, Latin, Maths (Term)

# Un chemin vers la réussite...

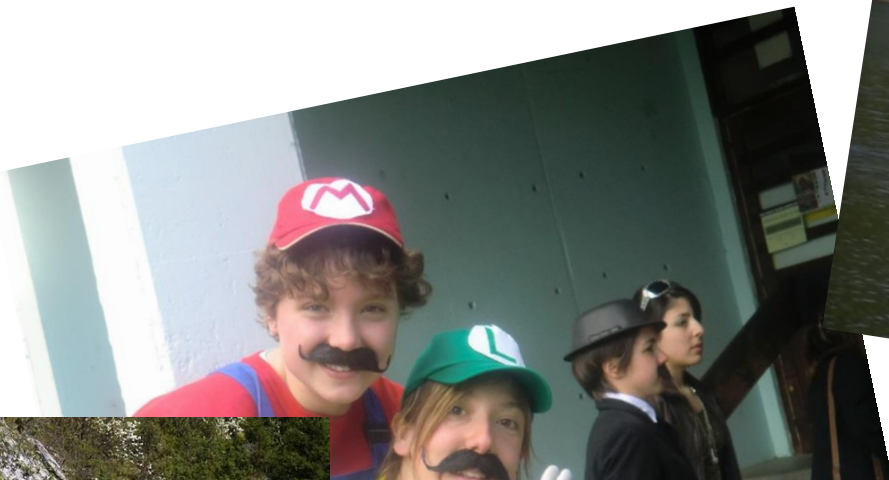
## Résultats BAC 2020 :

► 100 % de réussite

100 % en TL / 100 % en TES / 100 % en TS

86 % de nos bacheliers ont obtenu une mention.

# ...Un lieu de Vie



# Informations pratiques

- Portes ouvertes 2021 :
  - Vendredi 12 mars de 17h à 19h30
  - Samedi 13 mars de 9h à 12h
- Site : [www.externatnotredame.fr](http://www.externatnotredame.fr)
- Procédure d'inscription: A partir de « **maintenant** ».

Fiche de demande d'inscription disponible en ligne sur le site internet ou dans les pochettes de présentation.

